

Forescout eyeManage

Zentrale Verwaltung Ihrer Forescout-Bereitstellungen in Ihrem erweiterten Unternehmen

Mit der Forescout-Plattform können Unternehmen die Gerätetransparenz- und Kontroll-Workflows im gesamten erweiterten Unternehmen beschleunigen sowie optimieren. Ein solcher Umfang macht eine zentrale Konsole unverzichtbar, mit der alle Aspekte Ihrer Bereitstellung verwaltet werden und die den Wechsel zwischen unterschiedlichen Verwaltungstools überflüssig macht. Forescout eyeManage kommuniziert mit in einem Netzwerk verteilten Forescout-Appliances, aggregiert Geräteinformationen und stellt eine zentrale Übersicht über alle verbundenen Geräte bereit, die von Forescout verwaltet werden.

Über eyeManage können Kunden Geräte kontrollieren, Informationen über Risiken und Compliance mit funktionsübergreifenden Verantwortlichen austauschen und sowohl die Richtlinienerstellung als auch die Durchsetzung verwalten. eyeManage wird als physische oder virtuelle Appliance mit Out-of-Band-Installation bereitgestellt und vermeidet Latenzen oder Probleme durch Netzwerkunterbrechungen. Dank der über Forescout eyeRecover bereitgestellten Failover- und Recovery-Optionen wird die Verfügbarkeit dieser geschäftskritischen Anwendung gewährleistet.



<p>Richtlinien definieren</p> <p>Erstellung kontextgesteuerter Richtlinien zur Verringerung von Risiken</p>	<p>Kontrollen durchführen</p> <p>Automatisierung oder Initiierung von Maßnahmen zur Eindämmung von Risiken</p>	<p>Dashboards freigeben</p> <p>Teilen von Informationen zu Risiken und Compliance mit Mitarbeitern und Führungskräften</p>
<p>Inventar anzeigen</p> <p>Übersicht über jedes Gerät, das mit Ihrem erweiterten Unternehmen verbunden ist</p>	<p>Lizenzen verwalten</p> <p>Verteilung von Lizenzen und Verwaltung von Software-Upgrades</p>	<p>Bereitstellung konfigurieren</p> <p>Implementierung und Konfiguration Ihrer Forescout-Bereitstellung</p>

Abbildung 1. Zentrale Verwaltung Ihrer kompletten Forescout-Bereitstellung und Abläufe.



eyeManage

Kernpunkte

- <) Vereinheitlichung des Geräteinventars für Campus, Rechenzentren, Cloud, IoT und OT
- <) Verschiedene Geräteansichten einschließlich Zuordnungs-, Such- und Drilldown-Optionen
- <) Automatisierte IP-Distribution, Software-Upgrades und Backups
- <) Einfache Erweiterung der Bereitstellung mit automatisierter Implementierung neuer Appliances
- <) Erstellung von Risiko-Dashboards und Berichten, um Führungskräfte über den aktuellen Status zu informieren
- <) Unterstützung der Sicherheitsabläufe durch Echtzeit-Snapshots des Gerätezustands
- <) Skalierung bis zu 2 Mio. Geräten unabhängig davon, wo diese Geräte bereitgestellt sind
- <) Zentrale Lizenzverwaltung für das gesamte erweiterte Unternehmen

Einheitliche Geräteverwaltung

Neben der Verwaltung von Appliances dient eyeManage als zentrale Konsole zur Verwaltung von Geräten, einschließlich der Überprüfung von Ressourceninventar-Informationen, Erstellung und Verwaltung von Sicherheitsrichtlinien sowie Ausführung systemeigener Kontrollaktionen. Wenn Forescout eyeExtend-Produkte hinzugefügt werden, dient eyeManage auch als zentrale Schnittstelle für die Kommunikation mit anderen Sicherheits- und IT-Verwaltungsprodukten zur Koordinierung von Netzwerk- und Endgerätekontrollen.

Ressourceninventar: Alle aktuellen Aktivitäten einschließlich Prozessen, Services, Schwachstellen, offenen Ports oder angemeldeten Benutzern können im Inventar übersichtlich angezeigt werden. eyeManage deckt Informationen auf, mit denen Netzwerkaktivitäten verfolgt, Compliance-Verstöße aufgedeckt und die Richtlinien verbessert werden können. Gerätedaten, die mit den Erkennungs-, Klassifizierungs- und Bewertungsfunktionen von Forescout eyeSight erfasst wurden, können in Listen oder Landkarten bzw. durch die Suche im Ressourcenportal angezeigt werden. Das bietet folgende Möglichkeiten:

- Sicherheitsmitarbeiter können Switch-Ports schnell lokalisieren und deaktivieren, um Bedrohungen zu stoppen.
- IT-Mitarbeiter können Benutzer lokalisieren und kontaktieren, wenn Wartungsmaßnahmen für ein Gerät notwendig werden.
- Helpdesk-Mitarbeiter können IP- oder MAC-Adressen verknüpfen und Ports in Echtzeit umzuschalten.

Richtlinienverwaltung: Mit den Inventarinformationen lassen sich im Richtlinien-Manager von eyeManage detaillierte Richtlinien erstellen, die Ihr Unternehmen zuverlässig schützen. Richtlinienvorlagen für folgende Einsatzbereiche beschleunigen diesen Prozess:

- ✓ Erkennung von Netzwerkgeräten anhand der Klassifizierung
- ✓ Erkennung von unternehmenseigenen, nicht autorisierten sowie Gast-Geräten
- ✓ Bewertung der Compliance sowie Koordinierung von Behebungsmaßnahmen

- ✓ Erkennung und Behebung von Bedrohungen für Ihr Netzwerk
- ✓ Überwachung und Aufdeckung unberechtigter Änderungen

Ausführung von Sicherheitskontrollen: Netzwerke sind ständigen Veränderungen durch neue Gerätetypen, Software, Konfigurationen und Compliance-Anforderungen unterworfen. Hinzu kommt eine sehr wandlungsfähige Bedrohungslage. Mit dynamischen Richtlinien kann gewährleistet werden, dass diese stets den aktuellen Zustand des Netzwerks sowie der damit verbundenen Geräte reflektieren. Sicherheitsteams können mithilfe von eyeManage Kontrollaktionen nach Bedarf selbst initiieren oder die ausgewählten Aktionen automatisch ausführen lassen.

Durchsetzung von Benutzermaßnahmen und	Datenverkehrkontrolle
Kontrolle und Behebung für Anwendungen	Netzwerkbeschränkungen
Kontrolle und Behebung für das Betriebssystem	Gerätekontrolle

Abbildung 2. Aktionen können automatisiert oder vom Administrator durchgeführt werden.

Sicherheits- und IT-Verwaltungsintegrationen: Durch den Einsatz von eyeExtend-Produkten können viele weitere Kontrollaktionen über eyeManage koordiniert werden. Beispielsweise können eyeExtend für Palo Alto Networks® oder eyeExtend für Splunk® Informationen aus diesen Produkten weitergeben, die sich auf Richtlinien und Kontrollaktionen auswirken. Außerdem lässt sich mit eyeManage gewährleisten, dass Informationen aus der Forescout-Plattform über bidirektionale Integrationen zurück an diese eyeExtend-Produkte übertragen werden. Dieser Informationsaustausch kann die Behebung von Sicherheitsproblemen beschleunigen und IT-Prozesse optimieren.

Monitoring und Risikoinformationen

Detaillierte Ansichten sind für Sicherheitsarchitekten unverzichtbar, die anhand detaillierter Daten zuverlässige Richtlinien erstellen sollen. Doch auch das SOC-Team, das die Überwachung des Netzwerks übernimmt, kann nur dann dauerhafte Sicherheit gewährleisten, wenn der aktuelle Zustand der verbundenen Geräte schnell abrufbar ist. Ebenso wichtig ist, dass Führungskräfte dem Vorstand, Prüfern und Kunden nachweisen können, wie sie die Vorschriften einhalten, oder dokumentieren, inwieweit welche Schäden durch kürzlich ausgenutzte Schwachstellen entstanden sind. eyeManage nutzt Daten der Forescout-Plattform, um all diesen Verantwortlichen die notwendigen Informationen für schnelle Reaktionen zu liefern.

Visualisierung von Risikoinformationen: Anpassbare Dashboards stellen Zusammenfassungen Ihres Gerätebestands bereit, beispielsweise den Sicherheitsstatus und die Risikolage im erweiterten Unternehmen. Die Anzeigen der Sicherheitsprozess-Teams lassen sich anpassen, um die mittlere Reaktionszeit zu verringern.

Die Dashboards bieten auch Snapshots des Fortschritts bei den Compliance-Zielen, die an Führungskräfte und Prüfer weitergegeben werden können und Transparenz sowie Vertrauen schaffen. Die für die Ressourcenverwaltung verantwortlichen Teams bleiben dagegen mit Dashboards stets über das aktuelle Inventar in allen verteilten Netzwerken und Regionen auf dem Laufenden.

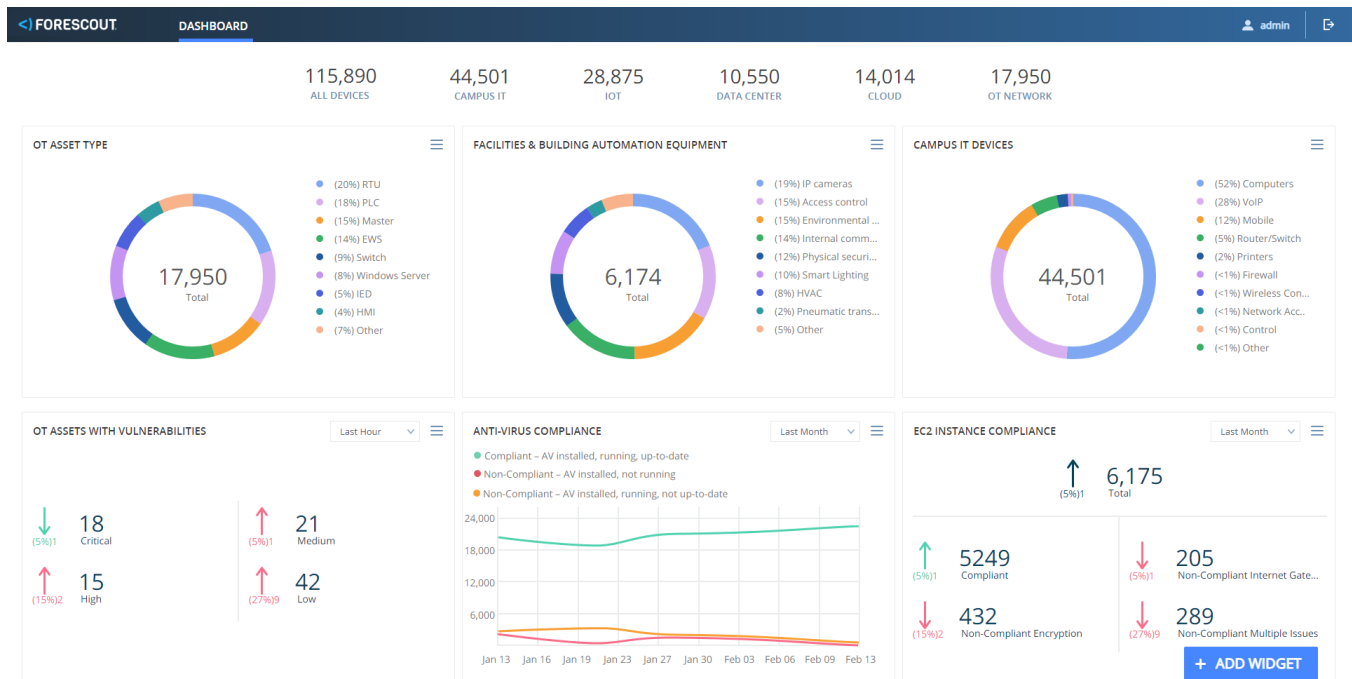


Abbildung 3. Anpassbare Dashboards visualisieren den Sicherheitsstatus und die Risikolage im erweiterten Unternehmen.

Zentrale Berichterstellung: Auch wenn Dashboards leistungsstarke Zusammenfassungen bieten, sind häufig weitere Details erforderlich, damit Netzwerkadministratoren, Führungskräfte, Helpdesk-Mitarbeiter sowie IT-, Sicherheits- und weitere Teams umfassend informiert sind. eyeManage erstellt Berichte, darunter aktuelle und Trend-Informationen über Richtlinien, Geräte-Compliance-Status, Schwachstellen, Gerätedetails und Netzwerk Gäste. Die Berichte können angezeigt, geplant und gespeichert werden, sodass die automatisierte und einheitliche Berichterstellung gewährleistet ist. Berichte können in jeder von Ihrem Betriebssystem unterstützten Sprache generiert und im PDF- und CSV-Format gespeichert werden.

Verwaltung umfangreicher Bereitstellungen

eyeManage verbindet die Verwaltung Ihres Gerätebestands und Ihre Forescout-Bereitstellung in einem einzigen System. Die Skalierung, Leistung, Bereitstellungsflexibilität und Lizenzverwaltungsoptionen von eyeManage genügen auch den anspruchsvollen Anforderungen großer und komplexer Unternehmensumgebungen.

- **Skalierung bis zu 2 Millionen Geräte:** Unternehmen benötigen eine skalierbare Plattform, die einen Überblick über den gesamten Gerätebestand liefert. Deshalb bietet eyeManage eine flexible Verwaltungs- und Bereitstellungsarchitektur für aktive Kundenbereitstellungen mit mehr als 2 Millionen Geräten in physischen, virtuellen und gemischten Umgebungen.
- **Virtuelle Appliance-Bereitstellungen:** Durch den Einsatz von eyeManage als virtuelle Appliance wird die Produktverteilung und -bereitstellung insbesondere in verteilten und entfernten Standorten vereinfacht und beschleunigt. eyeManage kann auf VMware®, Hyper-V- oder KVM-Systemen bereitgestellt werden.
- **Äußerst einfache Bereitstellung und Erweiterung:** Konfigurationen für Forescout-Appliances können bei der Einrichtung zentral festgelegt und für die gesamte Forescout-Bereitstellung freigegeben werden. Auch Updates können mit einem einzigen Mausklick angewendet werden und replizieren die Einstellungen an alle Forescout-Appliances. Wenn neue Appliances hinzugefügt werden, übernehmen sie automatisch vorhandene Konfigurationen.
- **Intelligente Erkennung und Verteilung von IP-Adressen:** Sie können die IP-Verteilung und -Verwaltung in einem Cluster mit mehreren Appliances automatisieren, um den Verwaltungsaufwand bei der Zuweisung von IP-Bereichen für einzelne Appliances zu reduzieren.
- **Zentralisierte Appliance-Verwaltung:** Software-Upgrade-Dateien können in eyeManage heruntergeladen und nach Ihrem Zeitplan installiert werden. Zudem lassen sich Backups planen und Appliance-Wiederherstellungen initiieren. Auch Ihrer Forescout-Bereitstellung zugewiesene Lizenzen werden in eyeManage zugeteilt und optimiert.
- **Disaster Recovery:** Forescout eyeRecover bietet automatisiertes Failover und Ausfallsicherheit für Bereitstellungen, sodass die Servicekontinuität in Forescout-Bereitstellungen an einem oder mehreren Standorten gewährleistet ist. Dabei bietet eyeRecover eine Auswahl an dedizierten Active-Standby-Appliance-Paaren oder Failover-Clustern aktiver Appliances, die eine intelligente Neuzuweisung von Workloads von einem oder mehreren fehlerhaften Nodes, Clustern oder ganzen Standorten erlauben. Die Verwaltung erfolgt über die eyeManage-Konsole.



Forescout Technologies, Inc.
190 W Tasman Dr.
San Jose, CA 95134 USA

Gebührenfreie Rufnummer (USA):
1-866-377-8771
Telefon (International):
+1-408-213-3191
Support +1-708-237-6591

Weitere Informationen unter Forescout.com

© 2019 Forescout Technologies, Inc. Alle Rechte vorbehalten. Forescout Technologies, Inc. ist ein Unternehmen aus Delaware. Eine Liste unserer Marken und Patente finden Sie unter <https://www.forescout.com/company/legal/intellectual-property-patents-trademarks>. Andere genannte Marken, Produkte oder Servicennamen können Marken oder Servicemarken ihrer jeweiligen Eigentümer sein. Version 04_19